

# ЮЖНЫЙ КРАЙ

Телефонъ редакціи № 19.

Телефонъ конторы и типографіи № 15.

ЕЖЕДНЕВНО 6 СТРАНИЦЪ

Харьковъ, Воскресенье, 22-го Сентября (5-го Октября) 1902 года.

ГОДЪ ДВАДЦАТЬ ВТОРОЙ. № 7501.

ТЕЛЕФОНЪ

ТОРГОВЫЙ ДОМЪ

№ 284-й

имѣть честь сообщить своимъ покупателямъ, харьковской и иногородней публикѣ, что назначенная имъ на 14 дней

## БР. ЕНДОВИЦКИХЪ

## БОЛЬШАЯ РАСПРОДАЖА

(AU GRAND RABAIS)

### ПРОДОЛЖИТСЯ.

ХАРЬКОВЪ, ГОСТИННЫЙ ДВОРЪ,

Шелковые матеріи продавались: 4 р. 50 к.; 4 р.; 3 р. 50 к.; 3 р.; 2 р. 25 к.; 1 р. 50 к. Шерстяныя матеріи продавались: 3 р. 25 к.; 2 р. 75 к.; 2 р.; 1 р. 50 к. и 75 к. Сукоенныя матеріи продавались: 1 р. 75 к.; 1 р. 25 к.; 90 к.; 65 к. и 45 к. будутъ проданы: 8 р. 50 к.; 7 р. 50 к.; 5 р.; 5 р. 25 к.; 2 р. 50 к.; 1 р. 50 к. будутъ проданы: 6 р.; 5 р.; 4 р. 50 к.; 3 р. 75 к. и 70 к.

Всѣ товары только высокаго качества, за что фирма ручается.

Примечаніе: Купленный на распродажѣ товаръ перемѣняться не будетъ.

PRIX-FIXE ЦѢНЫ БЕЗЪ ТОРГУ. PRIX-FIXE

Въ этомъ № 8 страницъ.

## „Южный Край“

на 1902 годъ.

ДВАДЦАТЬ ВТОРОЙ ГОДЪ ИЗДАНІЯ. Выходитъ ежедневно.

БЕЗЪ ПРЕДВАРИТЕЛЬНОЙ ЦЕНЗУРЫ.

ГОДИШНЯЯ ЦѢНА:

На годъ	11 м.	10 м.	9 м.	8 м.	7 м.	6 м.	5 м.	4 м.	3 м.	2 м.	1 м.
Р. к.	Р. к.	Р. к.	Р. к.	Р. к.	Р. к.	Р. к.	Р. к.	Р. к.	Р. к.	Р. к.	Р. к.
Съ поставкою	9 50	9	8 25	7 50	6 75	6	5 25	4 50	3 40	2 40	1 20
Съ пересылкою	11	10 50	10	9 20	8 50	7 80	7	6	5	4	3
За границу	18	16 20	15	13 70	12 30	11	9 60	8 30	6 90	5 20	3 60

Подписка считается съ 1-го числа каждаго мѣсяца, причѣмъ годъ считается съ 1-го января по 1-е января слѣдующаго года.

Содержаніе № 7501.

Дѣйствія правительства.  
Телеграммы.  
Харьковъ, 21-го сентября.  
Къ шипкинскимъ торжествамъ.  
Письма изъ Вѣны. Н. Караева.  
Обзоръ газетъ и журналовъ.  
Последнія извѣстія.  
Разговоръ двухъ дамъ. Шпильки.  
Мѣстная хроника.  
Театръ и музыка.  
По Россіи: корреспонд. изъ Кореи и друг.  
Вѣщанія извѣстія.  
Заграничная жизнь.  
Фельетонъ. Недоумѣнія Профира Петровича. А. Грузинскаго.  
Справочныя свѣдѣнія.  
Объявленія.

**Докторъ РАБИНОВИЧЪ,**  
Сифилисъ, болѣзнь кожи и мочеполовая. Отъ 9—12 ч. д. и отъ 5—8 час. веч. Противъ „Астра-хажской гостиницы“, д. Альбанга, № 8, 22325 2-2

**ДОКТОРЪ МЕДИЦИНЫ**  
**Б. А. ДРОБНЫЙ**  
возвратился и возобновилъ приемъ больныхъ съ 23-го сентября (отъ 4 до 6 ч. дня). Рымарская улица, № 2. 22306 6-2

**Докторъ медицины С. М. БУРАКЪ,**  
Болѣзнь: горла, носа, уха. Приемъ больныхъ 9—11 ч. у. и 5—8 ч. в. Сумская ул., д. Ландсберга, № 19, телефонъ 715. 22203 2-2

**ВРАЧУ** нужны въ центрѣ города два комнаты съ мебелью, пользоваться гостиницей, парадный ходъ на улицу. Адресъ и условія: гостиница Марсель, № 9. 23015 2-1

## GRAND-HOTEL

PROSPER.

### ЕВРОПЕЙСКАЯ ГОСТИНИЦА.

САМАЯ БОЛЬШАЯ, ЦЕНТРАЛЬНАЯ И КОМФОРТАБЕЛЬНАЯ ВЪ ХАРЬКОВѢ, Великолепный ресторанный и читальный. Большие роскошные залы и кабинеты для заказовъ и общественаго обѣда. Вся гостиница освѣщена электричествомъ. Ванны и телефоны во всѣхъ этажахъ. Говорятъ на иностранныхъ языкахъ.

Cuisine très soignée et une des premières caves de Russie.

ВИННЫЙ ПОГРЕБЪ ОДИНЪ ИЗЪ ПЕРВЫХЪ ВЪ РОССИИ. КУХНЯ ИЗЫСКАННАЯ, МОНОПОЛЬ „ГРАНДЪ-ОТЕЛЬ“

**Шато Арсизакъ (Медокъ)** на выносъ по 1 руб. 50 коп. за бутылку.  
**Шато Дезавалъ (Гравъ)** на выносъ по 60 коп. за бутылку.  
**Крымское вино** бѣлое и красное

Привязано иногородніе заказы со своей сервировкой и службой. ПОЛУЧАЮТСЯ ПОСТОЯННО „PRIMEURS“ ИЗЪ ПАРИЖА.

Получены свѣжія остендекія устрицы. ОМНИБУСЫ КО ВСѢМЪ ПОВѢДАМЪ.

Съ 1-го Января 1903 года отдается въ аренду съ полной обстановкой первоклассная гостиница „**ЛОНДОНСКАЯ**“, въ гор. Николаевѣ. Построена въ 1896 г. со всеми удобствами и усовершенствованіями. Помѣщается на углу Соборной и Спасской улицъ, на самомъ оживленномъ мѣстѣ города. 60 номеровъ, первоклассный ресторанный залъ съ отдѣльными кабинетами и биллиардами. Обращаться къ владѣльцу гостиницы А. Я. КЛЕЙМАНУ, Николаевъ, Б. Морская, соб. д., № 14

**БОЛЬШАЯ МОСКОВСКАЯ ГОСТИНИЦА.**  
СЕГОДНЯ и ежедневно—во время обѣда, съ 2-хъ часовъ, и вечеромъ, съ 9-ти часовъ, играетъ Дамскій Вѣвскій Оркестръ.  
Приготовленіе кавказскихъ кушаній специально приглашеннымъ поваромъ-кавказцемъ.  
**ЦАРСКІЯ УСТРИЦЫ!**  
Постоянное полученіе гастрономическихъ новостей. 20542 30-16

С.-ПЕТЕРБУРГЪ,  
**ГРАНДЪ-ОТЕЛЬ.**  
Заново отдѣланная первоклассная гостиница.  
РЕСТОРАНЪ Вновь ОТКРЫТЬ.  
МАЛАЯ МОРСКАЯ, 18—20. Владѣльцъ Ф. А. ШОТТЕ. Выш. упр. гостин. „Англія“.

Поступили въ продажу НОВЫЯ ИЗДАВАНІЯ П. П. СОЙКИНА:  
**Сочиненія Вас. Ив. НЕМИРОВИЧА-ДАНЧЕНКО.**  
Еновья рукописи. 2-е изд. 352 стр. Ц. 1 р. 25 к.  
Жертва покаянія. 2-е изд. 272 стр. Ц. 1 р.  
Святые разказы. 3-е изд. 416 стр. Ц. 1 р. 50 к.  
У океана. Жизнь на крайнемъ сѣверѣ. Въ 2-хъ том. 5-е изд. Ц. за 2 тома 2 р. 50 к.  
Великій старикъ. 2-е изд. 264 стр. Ц. 1 р.  
По закону. 3-е изд. 352 стр. Ц. 1 р. 25 к.  
Иду на васъ! 272 стр. Ц. 1 р.

Съ трѣб. обращ. въ книжн. магазинъ П. П. Сойкина. Невскій пр., 96, уг. Надеждинской. М 2-2

Экспедиционная и коммисіонная контора  
**Веодора Михайловича Кальнина**  
ПЕРВЕЗДЕНА  
въ Петровский переулокъ, домъ № 12, Товарищества К. и С. Поповыхъ. 23072 1-1

Сестры, племянницы и племянники  
съ душевнымъ прискорбіемъ извѣщаютъ родныхъ и знакомыхъ о кончинѣ дорогой сестры и теткы ихъ  
**Амалии Карловны Цебель,**  
послѣдовавшей послѣ тяжкой и продолжительной болѣзни въ субботу, 21 сентября. Выносъ гѣла изъ квартиры (Ериноурская ул., № 33) и погребеніе на лютеранскомъ кладбищѣ послѣдуютъ въ понедѣльникъ, 23 сентября, въ 10 час. утра. 23056 2-1

**ЗИМНИЙ ТЕАТРЪ ДЮКОВОЙ.**  
Въ воскресенье, 22-го сентября,  
седьмой гастрольный спектакль **Веры Федоровны КОММИССАРЖЕВСКОЙ,** предст. буд.:  
**„ДИКАРКА“**,  
комед. въ 4 д., Островскаго. Роль Вари исп. В. Ф. Коммиссаржевская. Уч.: г-жи Вронская, Охотина, Работнова и др.; гг. Вильевъ, Звѣдичъ, Марковъ, Радинъ, Разудовъ, Романовъ, Соколовъ и др. Начало въ 8 час. веч. На этотъ спектакль билеты всѣ проданы. Въ понедѣльникъ, 23 сент., бенефисъ В. Ф. Коммиссаржевской, предст. буд.: „Родина“, др. въ 4 д. Во вторникъ, 24 сент., предлободный спектакль „Гибель Содомы“. Въ среду, 25 сент., прощальный спектакль „Перевитъ“. Билеты на всѣ спектакли продаются. С. О. Сабуровъ, Главный режиссеръ А. М. Звѣдичъ, А. Н. Кручининъ. 22394 1-1

**Театръ „КОММЕРЧЕСКАГО КЛУБА“**  
Въ воскресенье, 22-го сентября 1902 г., при участіи примадонны г-жи Смолиной, Милотиной, премьеровъ гг. Кубанскаго, Чабана, Дмитріева, Грѣхова, предст. будетъ:  
**„КОРНЕВИЛЬСКІЕ КОЛОКОЛА“**  
опера въ 3 дѣйствіяхъ, муз. Плянкета. Валетъ подъ управлен. г-жи Лантревичъ. 23003 1-1  
Директоръ С. Н. Новиковъ. Администр. А. А. Левинъ.

**БОЛЬНОЙ КОНЦЕРТЪ**  
**Славянской,**  
Надежды Дмитріевны  
съ участіемъ ея хора (40 человекъ, одѣтыхъ въ боярскіе костюмы XVI и XVII столѣтій, подъ личнымъ управ. Надежды Дмитріевны) и великорусскаго оркестра балалаечниковъ (25 человекъ). Билеты отъ 9 до 3 и отъ 5 до 8 ч. в. въ муз. маг. Гергарда, Московск. ул., № 20. Начало въ 8 ч. в. А. 447 4-1

СЕГОДНЯ И ЕЖЕДНЕВНО  
**МАВРИТАНІЯ**  
загородный ресторанный хоръ Кутеповой, капелла Андреева, теноръ М. А. Зини, куллетистъ Крымскій, Анциповичъ и др. 22279 2-2  
Загородный концертный залъ „ЧИКАГО“.  
Сегодня, 22 сентября, и ежедневно начинаются большіе дивертисменты при участіи вновь приглашеннаго русско-цыганскаго хора пѣвцовъ и пѣвицъ. Разнохарактерная танцовщица Жена. Малорусскій куллетистъ и танцоръ Долина, пѣвица цыганскихъ романсовъ баритонъ Смирновъ, а также участвуютъ ежедневно разнохарактерная капелла П. I. Долна, концертный пианистъ и аккомпаниаторъ Малиновскій. Начало въ 9 час. веч. 23070 1-1

**„АКВАРИУМЪ“**  
Сегодня дебютъ знаменит. венгерск. капеллы Роначи, всюду успѣхъ и фуроръ, муз.-увесел. вечера, на сценѣ будетъ исполненъ большой разнохарактерный дивертисментъ вновь приглашенными артистками и артистами. Подробности въ афишахъ. Б. 14  
**Уроки пѣнія. С. Я. Лапинскій**  
возвратился, о чемъ извѣщаетъ своихъ ученикъ, ученицъ и желающихъ брать у него уроки пѣнія. Видѣть можно до 9 час. утра и отъ 1—2 дня. Мѣдвѣнская, собств. домъ, № 4 (2-й этажъ отъ Пушкинской). 22162 2-2

**Харьковскій Музыкальный Кружокъ**  
приглашаетъ гг. любителей музыки и пѣнія, желающихъ принять участіе въ оркестрѣ и хорѣ Кружка, заявить о своемъ желаніи въ музыкальныхъ магазинахъ г. Гергарда и г. Маречка. Предполагаемая программа предстоящаго: а) народные концерты; б) музыкальные утра и в) семейно-музыкальные вечера, на которыхъ намыченъ къ постановкѣ отрывки оперъ и отдѣльныя сцены.  
Гг. члены Кружка и исполнители, перемѣняющіе въ этомъ году квартиры, приглашаются заявить свои новыя адреса секретарю распорядительнаго комитета П. Т. Грину, Пушкинская ул., домъ № 36. 21403 2-2

**Конкурсное управленіе по дѣламъ несостоятельнаго должника Андрея Мевіуса**  
назначаетъ на 25-е число сего сентября, съ 12 час. дня, въ помѣщеніи магазина Мевіуса—Екатеринославская, домъ № 29, аукционную продажу разнаго рода товаровъ, по особой описи, составленной конкурснымъ управленіемъ. 22342 1-1

**Харьковское Общество Сельскаго Хозяйства.**  
Въ воскресенье, 22 сентября с. г., имѣть быть собраніе гг. членовъ Общества, въ 12 час. дня, въ помѣщеніи Харьк. уѣздной земской управы, Конная ул.  
**Предметы заговѣнія сандруцкой:**  
1) Рассмотрѣніе вопроса о мѣрахъ къ упорядоченію хлѣбной торговли, согласно предложенію г. предсѣдателя Высочайше учрежденнаго особаго совѣщанія о нуждахъ с. х. промышленности Министра Финансовъ Витте. 2) Вопросъ о заарендованіи у г. Харькова земли подъ опытное поле Общества. 3) Текущая дѣла. Засѣданіе публично. 21487 2-2

**ХАРЬКОВСКАЯ УѢЗДНАЯ**  
**Сельско-хозяйственная и кустарно-промышленная**  
**ВЫСТАВКА**  
съ 20 сентября по 5 октября. Входная плата въ день открытія выставки 25 копѣекъ.  
Въ слѣдующіе дни по 5 коп. А. 445 8-3

**ЕКАТЕРИНОВСКОЕ**  
**горнопромышленное Общество,**  
Управленіе на рудникѣ Общества, близъ ст. Криничная, Екатерининск. жел. дор., имѣть честь довести до всеобщаго свѣдѣнія объ открытіи въ городѣ Харьковѣ агентства по продажѣ каменнаго угля и кокса и о назначеніи агентомъ Общества потомственаго дворянина  
**Ивана Константиновича Ставракова,**  
живущаго въ г. Харьковѣ, Чернышевская улица, № 31. Телефонъ № 1096  
Адресъ для писемъ: Харьковъ, Чернышевская, № 31.  
Телеграммы: Харьковъ, Ставракову.  
Директоръ-распорядитель Екатерининскаго Горнаго Общества А. Ф. Бурозъ. А. 440 10-7

Завтра, 23-го сентября, „Южный Край“ выйдеть съ иллюстрированнымъ прибавленіемъ.

**АУКЦИОНЪ**  
ВЪ ДУБРОВСКОМЪ КОНСКОМЪ ЗАВОДѢ  
**Е. И. В. Великаго Князя Дмитрія Константиновича**  
15-ГО НОЯБРЯ  
Рысаки, чистокровные англійскіе и рабочій сортъ отъ разныхъ арденвѣ. Всего около 70 головъ. Описи по требованію. Писать: Дубровскій конный заводъ (Полтавской губ.). Телеграфировать: Дубровскій конный заводъ, контору. М. 4-3

**ПЕРВОЕ ВЗАИМНОЕ**  
**ОБЩЕСТВО СТРАХОВАНІЯ ЖИЗНИ.**  
Самый надежный, самый цѣлесообразный способъ взаимопомощи и обезпеченія себя и своихъ близкихъ, основанный на вполнѣ прочныхъ началахъ и доступный для каждаго.  
На основаніи ВЫСОЧАЙШЕ утвержденаго 1 марта 1902 г. устава, учредителями принимаются заявленія о страхованіяхъ и подписка на пакт. Подробныя свѣдѣнія и всѣ справки сообщаются лично отъ 10 до 2 час. дня и отъ 6 до 8 час. веч. и письменно: Харьковъ, Рыбная, № 34, телефонъ 1162. 22415 1-1

**ЮРИДИЧЕСКІЙ КНИЖНЫЙ СКЛАДЪ**  
**„ПРАВО“**  
С.-ПЕТЕРБУРГЪ, ЗАГОРОДНЫЙ ПРОСП., 2,  
высываетъ по первому требованію всѣ имѣющіяся въ продажѣ книги, русскія и иностранныя, по вопросамъ правовѣдѣнія и обществовѣдѣнія, практическія пособия, справочныя изданія и т. п. Складъ даетъ указанія юридической литературы и принимаетъ на себя составленіе библиотекъ для юристовъ, правительственныхъ учреждений, органовъ земскаго, городского и крестьянскаго самоуправленія. Книги по желанію высываются съ наложнымъ платежомъ. При складѣ главная контора юридической газеты „ПРАВО“.  
Поступилъ въ продажу „Новый уставъ о векселяхъ“. Практическое руководство: текстъ закона съ разъясненіями и алфав. предметнымъ указателемъ. Сост. юриконсультъ П-ва Юстиціи Бар. А. М. Нолькенъ. Цѣна 1 р. 25 коп., въ пакѣ 1 р. 40 к., въ пер. 1 р. 55 к. (перес. 20 к.). М. 3-2

**ИЩУТЪ ЭНЕРГИЧНОГО УПРАВЛЯЮЩАГО**  
отдѣленіемъ технической конторы въ уѣздномъ городѣ на югѣ Россіи, знающаго хорошо это дѣло, а также русскій и лѣмпейскій языки (желательно также и французскій). Солидное вознагражденіе и проценты съ прибыли. Предложенія, съ обозначеніемъ прежней дѣятельности, референцій и фотографической карточки, просить адресовать: Главн. Почт. пред. кр. руб. № 436795. В. 3-1

**ДАНТИСТКА**  
**Е. А. Писаревская.**  
Кокшицкая ул., д. № 9. Приемъ больныхъ возобновленъ отъ 10 ч. утра до 4. 22117 5-3

**Докторъ шляпошниковъ.**  
Сифилисъ, наконки, мочеполовая и внутренняя. Приемъ отъ 9—12 и отъ 5—8 ч. веч. Рыбная, 25, Дмитрова. 22942 3-2

**КЛИНИКА**  
1-ой харьковской зубоорачебной школы.  
Московская ул., д. № 2. Приемъ больныхъ ежедн., отъ 9 до 3-хъ. Въ клиникѣ производится также приемъ по хирургическимъ болѣзнямъ полости рта и челюстей проф. Л. В. Орловымъ и по болѣзнямъ горла, носа, уха д-ромъ медиц. С. Я. Бурakovъ. 22244 1-1

**СВѢТОЛЕЧЕБНЫЙ И РЕНТГЕНОВСКІЙ**  
**кабинетъ д-ра С. И. ПЕТИНА.**  
Приемъ больныхъ ежедневно отъ 5 до 8 час. веч. Сумская ул., № 66. В. 100-6

**Зубоорачебный кабинетъ**  
**А. В. ФАЙНШТЕЙНЪ.**  
Рымарская, № 16. Возобновленъ приемъ больныхъ отъ 10—12 ч. у. и отъ 2-5 ч. в. 21413 3-3

**Докторъ медицины**  
**Вандалинъ Николаевичъ Коссовскій**  
переехалъ. Городъ Харьковъ, Сумская, № 27. По внутреннимъ и дѣтскимъ болѣзнямъ. Приемъ отъ 10 до 12 и отъ 5 до 7. 21626 15-7

**Женская лечебница и родильный приютъ**  
**Д-ра М. Л. Амчиславскаго.**  
Пр. 10—12 у. и 4—6 веч. Екатерининск., № 39. 22128 5-3

**ЖЕНЩИНА ВРАЧЪ**  
**С. Д. КЛЕЙФЪ**  
переехала на Дмитріевскую же улицу, д. № 27. Женскія болѣзни и акушерство. Приемъ больныхъ отъ 9—11 ч. утра. Телефонъ № 913. 22205 5-2

**Докторъ ЦЫПЕРОВИЧЪ.**  
Сифилисъ, ВЕНЕРИЧ., ноги, и половое безразіе 9—12 ч. у. и 5—8 в. Пушкинская, № 17. 21769 15-11

**ЛЕЧЕБНИЦА И ВОДОЛЕЧЕБНИЦА,**  
учрежд. д-ромъ ДАВИДОВИЧЕВЪ,  
Харьковъ, Благоевѣш., № 10 и 12. Телефонъ № 334. Консультантъ по выбору и желанію больныхъ. Въ лечебницѣ принимаются больные всякаго рода, кромѣ заразныхъ, буйныхъ и эпилептиковъ. Отдѣл. комнаты, полн. пищево. содерж., постель. бѣлье, электр. освѣщ., пользование всѣми приспособленіями лечебницы и водолечебницы за плату отъ 3 руб. въ сутки. Постоянное дежурство врачей. Въ ВОДОЛЕЧЕБНИЦѢ функционирующей параллельно и внутрення болѣзнь. Электр.-свѣтлолечебный кабинетъ.  
Приемъ больныхъ отъ 8—12 и отъ 4—8 час. 22885 10-2

**ЛЕЧЕБНИЦА**  
**ДОКТОРОВЪ**  
Трутовскаго, Рясинскаго и Будинскаго.  
Черноглазовская ул., д. № 7. Телеф. № 925.  
Въ лечебницѣ принимаются больные нервными и душевными болѣзнями.  
Плата за содержаніе и леченіе отъ 75 р. въ мѣсяцъ.  
Приемъ больныхъ во всякое время.  
Завѣдующій лечебницей прив.-доцентъ университета, д-ръ мед. Я. Я. Трутовскій 22855 2-2

**ДОКТОРЪ МЕДИЦИНЫ**  
**Л. Л. БАРТЕНЕВЪ.**  
Сифилисъ и внутреннія болѣзни. Лопатинскій пер., (близъ Рыбной), д. Корвина, № 7, 9, 12 у. и 4—6 веч. 21914 10-9

**Окончившій Харьк. Императ. музич. училище**  
**М. Е. Фурмановъ**  
даетъ уроки музыки (скрипка, теорія, сольфеджіо). Видѣть отъ 4 до 6 час. Екатерининская, № 41. 23007 2-1

**СВѢТОЛЕЧЕБНЫЙ КАБИНЕТЪ**  
**Д-РА МЕД. СУДЕЙКИНА.** Нервы, наконки, ревматизмъ, мочеполов., внутр. Дворянская наб., № 2, соб. домъ. 22119 5-3

**Докторъ Г. Ф. Пивоваровъ.**  
Приемъ по кожнымъ, венерическимъ и внутреннимъ болѣзнямъ ежедневно утромъ отъ 9—10 час. вечер. 5—8 час. Московская ул., № 15. 22375 1-1

„Hôtel Lion“  
**„Отель Ліонъ“**  
„Вышій Андри“ (Екатеринославская улица, № 29). Всѣ номера заново отремонтированы и хорошо обставлены, электрическое освѣщеніе. Телефонъ № 1303. Номера помѣсячно и посуточно отъ 1 р. и дороже. 23050 5-1

**ПО 70 КОП.**  
съ ручат. своей работы, лайн. перчатки. Сумская ул., № 1, перчаточн. магазинъ. 22376 1-1

**Кабинетъ зубныхъ врачей**  
**Бреннеръ и Фридманъ**  
(ассистента 1 Харьковской зубоорачебной школы).  
Болѣзнь зубовъ и полости рта. Искусственные зубы. Приемъ больныхъ съ 10—2 и 3—6 часовъ. Старо-Московская ул., № 3, кв. 9, противъ 1-ой гимназии. 23021 1-1

**ВЪ КОННОМЪ ЗАВОДѢ**  
князя П. Н. Цертелева,  
Полтавской губ., станція Хороль, продаются шесть жеребыхъ матонъ англ. араб. крови, по одній каждая отдѣльно, а голова въ голову по двѣсти руб. 22111 3-3









### Нужна мастерица, хорошо умеющая шить по жупу и блузе.

Екатеринославская ул., № 15, филиал против ворот, вторая дверь. 22990 1-1

### Нужна прислуга,

за одну, в мал. семью. Нечетинская ул., № 29, кв. Роговичева. 22408 1-1

### Нужна одинокая прислуга,

за одну, умещо, готов. Рымар., № 25, кв. Пертегера. 22996 1-1

### Швея нужна.

Рождественская ул., д. № 6, кв. зубного врача Кашенберга. 22396 1-1

### Нужна лдвочка, въ помощь горничной.

Панасовка, № 15, верхній этаж. 23040 1-1

### Швея нужна,

отлично знающая свое дѣло. Сумская, 27, квартира 4. 23042 1-1

### Чертежника ищуть.

Сумская, 11, у домоладвльца. 22406 1-1

### Нужна няня, срднхх лт., одноккая,

къ 1-му реб., безъ реком. не приход. Сумская, 27, в. с. 23011 1-1

### МАСТЕРИЦЫ

для пифовъ и рукавовъ, знающая свое дѣло, требуется въ парикмахерскую. Пассажъ, 28-29, на очень хорошее жалованье. 23001 1-1

### Масторъ

требуется, специалистъ лубного дѣла, въ мастер. лубок. порт. А. П. Островерхова, Ключковская ул., д. № 19-А. 23046 1-1

### Нужна кухарка,

умѣющая готовить простую кухню. Капнуновскій пер., д. № 16, квартира Анненковой. 22411 1-1

### Нужна прислуга, умѣющая

готовить, за одну. Ключковская, 33, д. Ромашкинъ въ вину. 23027 1-1

### КРАСИЛЬЩИКЪ,

знающий химическую чистку, нуженъ въ г. Орель губ., въ красильню В. И. Данцингера. 23027 1-1

### Нужна немолодая особа

въ качествѣ бонны къ маленькимъ дѣтямъ. Мироносицкая ул., д. № 47. 22344 2-1

### Требуются мастерицы

корсажницъ въ модную мастерскую А. Г. Головой, Пушкинская ул. д. № 13. 22978 2-1

### Нужна горничная

со стиркою бѣлья, одноккая, Мироносицкая ул., д. № 47. 22345 1-1

### Нужна прислуга за одну, умѣющая

готовить. Садовая ул., д. № 10, спр. дворника. 22386 1-1

### Нужна прислуга, за одну, одноккая,

Классический переулокъ, № 6, верх. эт. 22377 1-1

### Нужна прислуга за одну, въ маленькомъ

и семействѣ, умѣющая готовить. Скобелевская площ., № 23. 22395 2-1

### Двухмѣсячное

жалованье тому, кто пожелаетъ доставить постоянную помощь въ правл. или общ. учрежденіи, банкѣ или конторѣ, срднхх лт., аттестатъ ср. учебн. завѣд., права госуд. службы, могутъ дать залогъ. Преподобн. адресов.: дван. почтатм., предьявит. 3 р. кред. билета А. П. 109,556. 22194 3-3

### Среднихх лтѣ особа желаетъ

получить мѣсто по хозяйству, продающей или ухаживать за больною. Адресъ: Куликковская ул., № 9, парадный ходъ, дома отъ 10-6 ч. вѣч. 22911 2-2

### Опытный садовникъ

ищетъ мѣсто. Спрос. Сумская ул., № 7, у дворника. 22265 3-2

### Экономка

ищетъ мѣсто, зѣдь и въ отъѣздѣ, по молочному хозяйству, кончила кулинарную школу и практик.: зѣдь же швея. Москалевка, Дроздовскій пер., д. № 8, спр. Короткову. 22242 2-2

### Винокуръ и ректификаторъ

ищетъ мѣсто, имѣетъ аттестатъ и личную рекомендацію. Адресъ: Харьковъ, Нечетинская наб., № 5, Могилевскому. 19429 15-14

### Ищу мѣсто въ магазинѣ рабочимъ

или же швейцаромъ, имѣю рекомендаціи, всегда трезвый. Сумская ул., д. Глазкова, 4, спр. Шенца. 22849 2-2

### Опытный БУХГАЛТЕРЪ желаетъ

получить мѣсто зѣдь или въ отъѣздѣ. Большая Москалевка, № 64, П. В. Г. 20007 13-13

### Ищу мѣсто отъѣзда,

лѣла, согласенъ въ рекомендацію, спросить въ лавкѣ: Епаріальная улица, № 1. 22368 2-1

### ПОВАРЪ,

знающ. хорошо французскую кухню, жена прачка, желаетъ поступ., трезвое. Роговичевскій ул., № 5, поваръ Виноградовъ. 22380 2-1

### Всѣм.

Ремонтъ, проверку и клееніе нѣ въсѣвъ и гирь во всѣхъ мѣстностяхъ Харьк. губ., по умѣр. цѣнамъ принимаю Францхъ и Гритчинъ, Коношенная ул., № 12. 22341 3-1

### Прѣзжая, присматривать

за хозяйствомъ или ухаживать за госпожей. Рымарская ул., № 19, кв. 3. 22338 2-1

### Ищю мѣсто

хорошо свое дѣло, имѣю рекомендацію. Рымарская ул., № 13, спросить въ лавкѣ. 22353 1-1

### Ищу мѣсто

за одну, въ небольш. семью, могу со стиркою, замужняя. Погольскій пер., № 12, спр. Агавѣ Шенца. 22971 1-1

### Ищю мѣсто

въ ассиромъ или управлѣющіи лѣломъ, желая поступити, имѣю залогъ. Адр.: почтатм. до востребованія, предьявит. «Южн. Край» № 22972. 22972 7-1

### Лакей ищеть мѣсто,

имѣетъ хорошую рекомендацію. Епаріальная ул., № 43, спр. Валентина. 22364 1-1

### 2 мамки

ищуть мѣсто, основательны докторскыя рекомендаціи, согласны въ отъѣздѣ. По Зиевской ул., Колчигинскій пер., № 15, спр. Кашанцеву. 22367 1-1

### ЗВОНКИ

электрическіе, вѣкъ конуренцій, устраиваю и ремонтирую. Екатеринбургская ул., Верхохский пер., кв. Лехнова, спр. электротехника. 22427 1-1

### МАТЕМАТИКА

(элементарная и высшая), окончившій математическій факультетъ. Черноглазовскій ул., № 9, кв. 2. 22426 4-1

### Отдается комната большая съ мебелью, ванной, для одиночки,

одного или двухъ лицъ. Москалевка, Притохолковскій пер., домъ № 1. 21991 3-3

### Предлагается

квар. въ 2 комн. въ интеллиг. бѣднѣтнй семье, можно со столомъ. Зиевская ул., № 31. 21913 5-5

### КВАРТИРА,

три комн. съ кухней. Пушкинская, 51. 21335 4-4

### Квартира отдается,

8 комнатъ, съ отопленіемъ, ванной, всѣми удобствами и балкономъ съ видомъ у Технологического парка. Максимиліановская ул., № 20. 22304 2-2

### Дешево отдается

5 комнатъ, съ кухней, кладовыхъ и всѣми удобствами, въ нижнемъ этажѣ. Войсковое отопленіе и водопроводъ, входъ съ парадного и со двора. Госпитальная ул., домъ № 14. 22931 2-2

### Комната для дамы

отдается, по желанію съ полн. пансіономъ, въ интеллигент. семьѣ. Тамъ же прод. студ. сюртукъ и ванна. Ююсовская ул., № 4, вторая этажъ. 22063 2-2

### Квартира 6 комнатъ,

съ паркетнымъ поломъ и всѣми удобствами, при ней садъ, отдается за 600 руб. На Роговичевскомъ пер., № 17. 22954 3-2

### Комната отдается

въ интеллигентной семьѣ. Пушкинская, № 15. Смотрѣть отъ 10 ч. до 4 ч. 22361 2-1

### Квартира,

3 комнаты и кухня. Уголь Куликковской и Черноглазовской, № 23. 22357 3-1

### Квартира,

5 хорошихъ, въ 5 комнатъ, со всѣми удобствами. Уголь Черноглазовской и Куликковской, № 23. 22356 3-1

### На Николаевской

плещ., № 25, отл. комнаты, свѣтъ, сухія, со всѣми удобствами, вер. эт., дворъ налѣво, пар. ходъ. 22360 1-1

### Отд. 2 соверш.

отл. комн. съ хорошей обстановкою. Каразинская ул., № 2, уг. Сумской. 22973 1-1

### Въ семейномъ домѣ

отдается въ наемъ комната, для одноккой дамы. Рымарская улица, домъ № 16. 22382 3-1

### Отдаются 2 комн.

по одной. Классический пер., домъ № 6, вер. этажъ. 22378 1-1

### Двѣ

квартиры, въ нижн. этажѣ, по 3 к., кух., служ., сухія, теп., 1-я 220 р., 2-я 180 р. въ годъ. Грековская, 52. 22976 2-1

### Бакалейная лавочка по случаю

переезда, съ товаромъ, за небольшую сумму, съ небольшою арендой, долго существуетъ, при лавкѣ хорошая комната. Спроситесь: Банный переулокъ, № 7, въ пивной. 22984 1-1

### Отдается квартира,

о шести комнатахъ, съ садикомъ и всѣми удобствами. Екатеринбургская ул., № 29, спросить дворника. 22391 1-1

### ТРЕБУЕТСЯ

кухарка, одноккая, со стиркою. Контрорская ул., Клещевскій пер., № 4, кварт. Выте. 22381 1-1

### Ищу человѣка,

знающаго электрическія работы, инженеръ Г. П. Траппе. Скобелевская площ., № 32. 22921 2-2

### Столяры требуются.

Сумская ул., № 20, музыкальное депо Горна. 22935 2-2

### Нужна няня,

молодая. Старо-Московская ул., № 22. 22314 2-2

### Требуется

хорошая кухарка, одноккая, съ рекомендаціей. Рымарская ул., д. № 3, кв. № 5. 22334 2-2

### Нужна БОННА

въ отъѣздѣ, французъ или нѣмка, въ 3 дѣтямъ. Ключковская, д. № 47, во филигелъ, отъ 5 1/2 до 7 1/2 ч. вечера. 22967 2-2

### ТРЕБУЕТСЯ

участковый прикащикъ въ большое имѣніе, Воронежской губ., желаніемъ имѣть окончанную земледѣльческую школу и имѣющаго нѣсколько лѣтъ практикы, можно и семейнаго. Желаютіе могутъ писмо съ копіями аттестатовъ адресоват.: станція Тойда, Ю. В. ж. д., управляющему Ивану Николаевичу Ганьцеву. А. 446 5-2

### ИЩУТЬ

двухъ конторщинокъ для главной конторы и красильщицъ. Предпочтительно лѣло будетъ знаніемъ, кромѣ русскаго, и нѣмецкыя языкъ и пишущимъ на машинѣ. Подробныя предложенія съ указаніемъ возраста, прежней дѣятельности и разбѣра требуемаго, вознагражденія адресовать: Краматорское Металлургическое Общество, станція Краматорская, К.-Х.-С. ж. д. 444 3-3

### Нужна бонна-нѣмка,

приходящая къ двумъ дѣтямъ 5-ти и 8-ми лѣтъ. Зиевская, № 1. 22819 2-2

### Требуется прислуга,

за одну, въ маленькомъ семействѣ. Зиевская ул., № 1, наверху. 22821 2-2

### Нуженъ хороший поваръ,

трезвый, не старыи, безъ аттестаций не приходитъ. Ветеринарная пл., д. № 3, кв. генерала Авдѣева, прих. отъ 9 до 3 д. 21473 3-3

### Нужна кухарка,

въ мал. семью. Куликковская ул., № 15, кв. хозяйка. 22877 3-3

### Принимаю ученицъ кройки.

Театральнаго переулка, модная мастерская Н. Е. Ермолаевой. Сюда же приглашаю и мастерицъ. 22872 3-3

### Нужны завбульщицы съ залогомъ для

мозъ конбасныхъ магазиновъ въ городъ Харьковъ, обраш. отъ 1 до 2 ч. дня и отъ 4 до 6 вѣч. Петинскій пер., д. Дунаева, № 22, парад. ходъ. 22908 5-3

### На Сумской, д. № 100,

сдается домъ-особнякъ. Видѣть отъ 10 час. утра до 5 часовъ. 23016 1-1

### Комната

большая, свѣтлая, сухая, отдается. Петровскій переулокъ, домъ № 4. 22991 1-1

### Магазинъ отдается.

На Москал. ул., № 10, спросить сбюку, въ магазинѣ В. А. Статсъ. 23022 10-1

### ОТДАЕТСЯ

дворъ по лѣвой сторонѣ или т. под. Ващенко пер., № 8, спросить на Московскій ул., № 10, маг. В. А. Статсъ. 23023 5-1

### Противъ драм. театра

отд. меб. комнаты. Рымарск. ул., д. № 10, верх. эт., тамъ же прод. швейн. машина. 23018 1-1

### Двѣ комнаты

въ тихой семьѣ отдается, прилично меблированыя. Кацарская, № 39. 22407 3-1

### Комната большая, для 2-хъ

лицъ 3-хъ, съ меб. и домашнимъ обѣдомъ. Возлѣ Пушкинской ул., Капнуновскій пер., д. № 16, кв. Анненковой. 22412 2-1

### Отдается

помѣщеніе для мастерской, съ отдельнымъ входомъ, со всѣми удобствами и водой. Нечетинская набережная, домъ № 8. 22995 6-1

### Сдается столовая

на полномъ ходу. Екатеринбургская ул., № 64, д. Венедиктова, спр. Гордина. 23013 2-1

### Комната для

ученицъ или барышннхъ, имѣющаго, въ интеллигент. семьѣ, на полн. пансіон. или съ обѣдомъ. Возлѣ Пушкинской ул., Капнуновскій пер., д. № 16, кв. Анненковой. 22413 1-1

### Отдаются квартиры,

въ вновь устроенномъ домѣ, со всѣми удобствами, съ водопроводомъ и отопленіемъ. Ярославская улица, д. № 17. 22401 3-1

### Въ нѣмец. семьѣ

отд. 1 комн. та, съ отдельнымъ пар. ход. Екатеринбургская ул., 15, филигелъ противъ воротъ, вторая дверь. 22989 2-1

### Дешево отдаются квартиры,

по 3 комнаты и кухня. Занковская улица, домъ № 10. 22322 2-1

### Отдаются

двѣ комнаты, можно по одной, съ парадн. ходомъ. Старо-Московская ул., № 51. 22343 1-1

### Отдается въ наемъ

большая лавка съ каменнымъ погребомъ. Большая Петинской и Кориковской ул., Ханченковскій пер., № 13. 22249 3-1

### Отдается квартира,

7 комн., кухня, ванна, водопроводъ и всѣ удобства. Михайловскій пер., № 7. 22859 3-2

### КОМНАТА,

больш., сухая, во 2 эт., въ 3 окна, отдается. Гимназ. наб., № 16, у Шкляева. 22857 2-2

### Квартира отдается

въ наемъ, 6 комнатъ, со всѣми удобствами. Тюремная улица, домъ № 10. 22250 2-2

### Комната

свѣтлая, теплая, съ отдельнымъ входомъ, отдается. Б. Москалевская, д. № 41, Понякова, верхн. эт., можно полн. пансіонъ. 22251 2-2

### Отдается квартира,

5 комн., вновь отрестор., сухая и теплая. Чеботарская, № 59, звонить къ дворнику. 22871 2-2

### ЛАВКА

отдается въ наемъ. Ключковск. ул., № 79. 22869 2-2

### Квартира 4 комн.,

480 р. въ годъ. Куликковская ул., близъ Губернаторской ул., д. № 26. 22890 4-2

### Комната, всѣ

удобства, парад. ходъ, общ. приемная, можно со столомъ. Екатеринбургская, № 26, кв. д-ра Гуревича. 22879 2-2

### Квартира

въ центрѣ города отдается, 5 комнатъ, со служб., совершенно сухая, вода во дворѣ. Рождественская ул., № 10. 22295 3-2

### КОМНАТА,

хорошо меблир. Чернышевская, № 53. 22288 2-2

### Домъ-особнякъ

отдается въ наемъ, 5 комнатъ, перелая, 2 кухни, всѣ службы. Почтовый пер., домъ № 10, спр. дворника. 22284 6-2

### Случайно,

въ д. № 31, отдается квартира въ 9 и 5 комнатъ, со всѣми удобствами. Тамъ же 1 и 2 комнаты, при желаніи съ мебелью и домашнимъ столомъ. 22217 3-3

### БАРСКАЯ

2 квартиры по 6 комн., во 2 и 3 эт., со всѣми удобствами, отдается. Дмитр. ул., № 22. 22138 4-3

### 8 комнатъ

въ водопров. и ванной, отдается. Холодная гора, Кладбищенская ул., д. № 21. 22137 3-2

</

**МОЛОКО**  
собствен. коровъ. Нечетчинская ул., № 20.  
22054 4-3

**Желаю отдать деньги**  
подъ закладную отъ 500 р. до 10,000 р.  
Искринская ул., д. № 7, спр. М. К.  
22093 3-3

**Парикмахеръ Я. Ф. КУКЛИНСКІЙ**  
перешелъ на Большую-Панасовку, въ д.  
Першина, № 79, отъ угла третій домъ.  
22245 4-4

**Желаю имѣть**  
дѣя т. руб., подъ вторую закладную со-  
лданого л. или десять т. подъ первую.  
Зимская улица, № 18.  
22380 2-2

**7 комнатъ** съ кухней и отдѣльными  
хол. Губернаторск., № 14,  
2 комн., верх. съ балкономъ и галлер.  
Скобелевская пл., № 27, 21445 5-3

**ВАЖНО ДЛЯ ГГ.  
ПРИБЪЖАЮЩИХЪ,**

гдѣ всѣ товары назначены безъ запроса  
и торга и много дешевле другихъ тор-  
говцевъ.

**Краткій прейсъ-курантъ.**  
Сорочки мужскія и дамскія цѣвныя по  
65 коп., кальсоны 55 к., зонты дождев.  
черн. 1 р., плащи непромокаемые черн.  
лучше петербургскіе 2 руб., и о с к и  
ручной работы 10 к. пара, чулки гарат-  
тированные черныя 28 к. пара, платки  
носовые 70 к. дюж., полотенца 25 коп.,  
перчатки 15 к., помочи 30 к., модные  
дамск. ридикюли 25 к., корсеты 75 коп.,  
кушаки: дѣтск. 15 к., дамск. 45 к., портье-  
моне, кошечки, шетки головн., платяны,  
зубныя. Громаный складъ  
**МЕТЪ И ОДЕЖДА**

только 1 сортъ отъ 35 к. юж. Бѣлье  
фабрики М. А. Каньрина. Полученъ въ  
большомъ выборѣ теплой одежды, калъ-  
сто: фуфайки, кальсоны, платки, гамашы,  
чулки, носки, перчатки, башмаки и юб-  
ки. Магазинъ А. В. ВАСИЛЕНКО.  
Екатеринославская ул., подъ гостиницъ,  
"РОССІЯ".  
22232 3-3

**ПРОДАЕТСЯ.**  
Условия на мѣстѣ, г. Харьковъ, Сум-  
ская. № 43. 21894 3-3

къ осеннему и зимнему сезону при-  
готовлены въ большомъ выборѣ

**ДЛЯ ДѢТЕЙ:**  
ПАЛЬТО,  
ПЛАТЬИЦА,  
КОСТЮМЫ,  
КОФТОЧКИ,  
МАНТО,  
КАПОРЫ,  
ШЛЯПЫ,  
ШАПОЧКИ,  
ПЕРЕДНИКИ и пр.

Мужское, дамское и дѣт-  
ское теплое бѣлье,  
а также ЧУЛКИ, НОСКИ, ГАМАШИ,  
ПЕРЧАТКИ и пр.

**Л. Леви**  
рядомъ съ Астраханской гостиницей.  
22389 1-1

**КТО ЖЕЛАЕТЪ** купить домъ и 160  
кв. саж. двора, по  
случаю выѣзда почти за полвѣны, Руба-  
новка, Рыштыловскій пер., № 9, можно  
видѣть каждый день отъ 12 ч. дни.  
22390 1-1

**Домъ продается**  
за 3800 р., на выгодныхъ условияхъ. Пес-  
ки, по Ивановской ул., Набережный пер.,  
№ 7. Объ услов. Рымарская ул., № 19,  
лавка Артакова. 22975 1-1

**КОР-**  
сажи дамскіе послѣднихъ фасоновъ, на-  
паты, матине, ваз. юбки и проч. приго-  
товлены въ большомъ выборѣ фабрикою

**Л. Леви,**  
рядомъ съ Астраханской гостиницей.  
22387 1-1

**КАПО-**  
ры дамскіе для вечерней, платки вязан.  
оренбургскіе и друг. приготовлены въ  
большомъ выборѣ фабрикою

**Л. Леви,**  
рядомъ съ Астраханской гостиницей.  
22388 1-1

**Домъ № 10-й,**  
въ центрѣ города, на Садовой, продается.  
22385 1-1

**Продается дешево**  
совсѣмъ новая пишущая машина, системы  
"Бликендорферъ". Сумская, № 94.  
22365 1-1

**НОВОСТЬ**  
цвѣтчатый  
о-де-колонъ  
**ЦВѢТЧИЙ**  
**ГІАЦИНТЬ**  
С.-Петербург. Химиче-  
ской Лабораторіи".  
По своимъ прево-  
сходнымъ качеству  
и запаху не имѣю-  
щій подобнаго.

Въ продажѣ у из-  
вѣстн. торговцевъ  
парфюмерн. товара-  
ми и въ аптекарск.  
магазинахъ.  
М 2-1

**КРАСКА ДЛЯ ВОЛОСЪ**  
"ПРИМА-ИНДІАНЪ"  
С.-Петербургской  
ТЕХНО-Химической лабораторіи,  
быстро, прочно и натурально окра-  
шиваетъ волосы въ черныя, темно-  
русскія и русскія цвѣта.

**ГЛАВНЫЙ СКЛАДЪ**  
С.-Петербургъ, Лиговская, 123.  
ПРОДАЕТСЯ ВЕЗДѢ. М 9-1

**Заслуги женщины**  
въ дѣлѣ ухода за больными и  
ранен.

Соч. д-ра Ф. Л. Германа.  
Одобрено ученымъ комите-  
томъ М. Н. Пр.  
Цѣна 60 к., съ пер. 80 коп.

Д-ръ А. Рейсмайеръ.  
**ТЕХНИКА МАССАЖА**  
и врачебная гимнастика,  
съ 242 рисунками.  
Переводъ съ 6-го нѣмецк. изд.  
д-ра АРШАВСКАГО.  
съ предисловіемъ Л. В. ОРЛОВА,  
профессора Императорскаго  
харьковск. университета.  
Цѣна 1 р. 75 к.  
220081-1

**По случаю** продается гостинная  
мебель американска-  
го орѣха, въ стилѣ ампира. Вознесен-  
ская пл., д. Курявцева, спростъ Кур-  
явцевъ, холъ съ улицы. 22827 2-2

**По случаю** отъѣзда продается  
диванъ—росп. и сто-  
ловая. Нечетчинская, № 20. 22806 4-3

**Корова** сивентальской породы про-  
дается. Ключковская ули-  
ца, спростить въ магазинъ  
Маевского. 22181 5-3

**Продается домъ**  
Куликовская улица, № 12-й. О цѣнѣ уз-  
нать. Пушкинская ул., № 67, нижн. этажъ  
отъ 9 до 12 час. утра. 22107 3-3

**Двѣ швейныя машины**  
новыя по случаю продается. Куликовская  
ул., № 19, первая дверь во дворѣ.  
22094 2-2

**ВАЖНО!**  
для каждого хозяйства  
**Порошокъ**  
изъ чистаго серебра.

Серебрить всевозможныя мѣдныя, мель-  
хиоровыя и даже домашнія застарѣлыя  
и полинявшія посеребреныя вещи, цер-  
ковную утварь и проч. Карапетъ Теръ-  
Мартиросовъ. Продажа всюду. Настав-  
ленія прилагаются. 22851 2-2

**ДОМЪ**  
трехэтажный, новый, фундамен-  
тальный, съ первоклассными квар-  
тирами при всѣхъ удобствахъ, дохо-  
дный, находящійся на лучшей улицѣ  
города,

**ПРОДАЕТСЯ.**  
Условия на мѣстѣ, г. Харьковъ, Сум-  
ская. № 43. 21894 3-3

къ осеннему и зимнему сезону при-  
готовлены въ большомъ выборѣ

**ДЛЯ ДѢТЕЙ:**  
ПАЛЬТО,  
ПЛАТЬИЦА,  
КОСТЮМЫ,  
КОФТОЧКИ,  
МАНТО,  
КАПОРЫ,  
ШЛЯПЫ,  
ШАПОЧКИ,  
ПЕРЕДНИКИ и пр.

Мужское, дамское и дѣт-  
ское теплое бѣлье,  
а также ЧУЛКИ, НОСКИ, ГАМАШИ,  
ПЕРЧАТКИ и пр.

**Л. Леви**  
рядомъ съ Астраханской гостиницей.  
22389 1-1

**КТО ЖЕЛАЕТЪ** купить домъ и 160  
кв. саж. двора, по  
случаю выѣзда почти за полвѣны, Руба-  
новка, Рыштыловскій пер., № 9, можно  
видѣть каждый день отъ 12 ч. дни.  
22390 1-1

**Домъ продается**  
за 3800 р., на выгодныхъ условияхъ. Пес-  
ки, по Ивановской ул., Набережный пер.,  
№ 7. Объ услов. Рымарская ул., № 19,  
лавка Артакова. 22975 1-1

**КОР-**  
сажи дамскіе послѣднихъ фасоновъ, на-  
паты, матине, ваз. юбки и проч. приго-  
товлены въ большомъ выборѣ фабрикою

**Л. Леви,**  
рядомъ съ Астраханской гостиницей.  
22387 1-1

**КАПО-**  
ры дамскіе для вечерней, платки вязан.  
оренбургскіе и друг. приготовлены въ  
большомъ выборѣ фабрикою

**Л. Леви,**  
рядомъ съ Астраханской гостиницей.  
22388 1-1

**Домъ № 10-й,**  
въ центрѣ города, на Садовой, продается.  
22385 1-1

**Продается дешево**  
совсѣмъ новая пишущая машина, системы  
"Бликендорферъ". Сумская, № 94.  
22365 1-1

**НОВОСТЬ**  
цвѣтчатый  
о-де-колонъ  
**ЦВѢТЧИЙ**  
**ГІАЦИНТЬ**  
С.-Петербург. Химиче-  
ской Лабораторіи".  
По своимъ прево-  
сходнымъ качеству  
и запаху не имѣю-  
щій подобнаго.

Въ продажѣ у из-  
вѣстн. торговцевъ  
парфюмерн. товара-  
ми и въ аптекарск.  
магазинахъ.  
М 2-1

**КРАСКА ДЛЯ ВОЛОСЪ**  
"ПРИМА-ИНДІАНЪ"  
С.-Петербургской  
ТЕХНО-Химической лабораторіи,  
быстро, прочно и натурально окра-  
шиваетъ волосы въ черныя, темно-  
русскія и русскія цвѣта.

**ГЛАВНЫЙ СКЛАДЪ**  
С.-Петербургъ, Лиговская, 123.  
ПРОДАЕТСЯ ВЕЗДѢ. М 9-1

**Заслуги женщины**  
въ дѣлѣ ухода за больными и  
ранен.

Соч. д-ра Ф. Л. Германа.  
Одобрено ученымъ комите-  
томъ М. Н. Пр.  
Цѣна 60 к., съ пер. 80 коп.

Д-ръ А. Рейсмайеръ.  
**ТЕХНИКА МАССАЖА**  
и врачебная гимнастика,  
съ 242 рисунками.  
Переводъ съ 6-го нѣмецк. изд.  
д-ра АРШАВСКАГО.  
съ предисловіемъ Л. В. ОРЛОВА,  
профессора Императорскаго  
харьковск. университета.  
Цѣна 1 р. 75 к.  
220081-1

**Рояли и пианино**  
старѣйш. фабрики Бр. ДИДЕРИХСЪ (осн. 1810 г.)  
(наынш. награда Grand Prix, Парижъ, 1800 г.).  
привозитъ: фабр.: Иршлеръ, Ибахъ, (знам. Richard  
Wagner—моделю) и друг. первокласса, фирмъ. Недо-  
рога цѣны. Ручател. за прочн. и строй. С.-Пе-  
тербург. муз. маг. Николаевск. п., д. № 29,  
уло. съ Земельн. банк. Рояль красн. дер. съ  
бронзой, роск. отд. и чудн. тонъ, получ. отъ  
фаб. Дидерихсъ. 22416 4-1

**МАГАЗИНЪ**  
**А. М. ШИЛИНГЕРЪ**  
извѣщаетъ уважаемыхъ покупателей, что вновь по-  
лученъ большой выборъ  
парижскихъ моделей дамскихъ ШЛЯПЪ.  
ШЛЯПНЫЙ ПЕР. 23008 1-1

**СПАЛЬНАЯ МЕБЕЛЬ.**  
Роскошной заграничной работы, въ стилѣ "РОКОКО", продается въ мебельномъ магазинѣ  
**Давида Моисеевича БЕРМАНА,**  
Московская ул., противъ магазина Дарре. Телефонъ № 888. 23006 1-1

**ПРОДАЕТСЯ.**  
Условия на мѣстѣ, г. Харьковъ, Сум-  
ская. № 43. 21894 3-3

къ осеннему и зимнему сезону при-  
готовлены въ большомъ выборѣ

**ДЛЯ ДѢТЕЙ:**  
ПАЛЬТО,  
ПЛАТЬИЦА,  
КОСТЮМЫ,  
КОФТОЧКИ,  
МАНТО,  
КАПОРЫ,  
ШЛЯПЫ,  
ШАПОЧКИ,  
ПЕРЕДНИКИ и пр.

Мужское, дамское и дѣт-  
ское теплое бѣлье,  
а также ЧУЛКИ, НОСКИ, ГАМАШИ,  
ПЕРЧАТКИ и пр.

**Л. Леви**  
рядомъ съ Астраханской гостиницей.  
22389 1-1

**КТО ЖЕЛАЕТЪ** купить домъ и 160  
кв. саж. двора, по  
случаю выѣзда почти за полвѣны, Руба-  
новка, Рыштыловскій пер., № 9, можно  
видѣть каждый день отъ 12 ч. дни.  
22390 1-1

**Домъ продается**  
за 3800 р., на выгодныхъ условияхъ. Пес-  
ки, по Ивановской ул., Набережный пер.,  
№ 7. Объ услов. Рымарская ул., № 19,  
лавка Артакова. 22975 1-1

**КОР-**  
сажи дамскіе послѣднихъ фасоновъ, на-  
паты, матине, ваз. юбки и проч. приго-  
товлены въ большомъ выборѣ фабрикою

**Л. Леви,**  
рядомъ съ Астраханской гостиницей.  
22387 1-1

**КАПО-**  
ры дамскіе для вечерней, платки вязан.  
оренбургскіе и друг. приготовлены въ  
большомъ выборѣ фабрикою

**Л. Леви,**  
рядомъ съ Астраханской гостиницей.  
22388 1-1

**Домъ № 10-й,**  
въ центрѣ города, на Садовой, продается.  
22385 1-1

**Продается дешево**  
совсѣмъ новая пишущая машина, системы  
"Бликендорферъ". Сумская, № 94.  
22365 1-1

**НОВОСТЬ**  
цвѣтчатый  
о-де-колонъ  
**ЦВѢТЧИЙ**  
**ГІАЦИНТЬ**  
С.-Петербург. Химиче-  
ской Лабораторіи".  
По своимъ прево-  
сходнымъ качеству  
и запаху не имѣю-  
щій подобнаго.

Въ продажѣ у из-  
вѣстн. торговцевъ  
парфюмерн. товара-  
ми и въ аптекарск.  
магазинахъ.  
М 2-1

**КРАСКА ДЛЯ ВОЛОСЪ**  
"ПРИМА-ИНДІАНЪ"  
С.-Петербургской  
ТЕХНО-Химической лабораторіи,  
быстро, прочно и натурально окра-  
шиваетъ волосы въ черныя, темно-  
русскія и русскія цвѣта.

**ГЛАВНЫЙ СКЛАДЪ**  
С.-Петербургъ, Лиговская, 123.  
ПРОДАЕТСЯ ВЕЗДѢ. М 9-1

**Заслуги женщины**  
въ дѣлѣ ухода за больными и  
ранен.

Соч. д-ра Ф. Л. Германа.  
Одобрено ученымъ комите-  
томъ М. Н. Пр.  
Цѣна 60 к., съ пер. 80 коп.

Д-ръ А. Рейсмайеръ.  
**ТЕХНИКА МАССАЖА**  
и врачебная гимнастика,  
съ 242 рисунками.  
Переводъ съ 6-го нѣмецк. изд.  
д-ра АРШАВСКАГО.  
съ предисловіемъ Л. В. ОРЛОВА,  
профессора Императорскаго  
харьковск. университета.  
Цѣна 1 р. 75 к.  
220081-1

**Послѣднія новости сезона**  
модн. отдѣлки, кружева, дам. воротники кружев. и пояса и пр., теплые  
платки оренбург., пензенск. и друг.  
получены въ изящномъ выборѣ  
въ модно-галантерейномъ магазинѣ  
**"Н. А. ВЯЗЕМСКІЙ",**  
Гостинный дворъ, Горяиновскій переулокъ, № 27, рядомъ съ О. Енуровскимъ.  
23020 1-1

полученъ богатѣйшій выборъ новѣйшихъ англій-  
скихъ, французскихъ и русскихъ материаловъ. ЗА-  
КАЗЫ НА ШТАТНОЕ И ФОРМЕННОЕ ПЛАТЬЕ ИСПОЛНЯ-  
ЮТСЯ, ПОДЪ НАБЛЮДЕНІЕМЪ НОВОУ АНГЛИЗИРОВАННАГО  
ПЕРВОКЛАССНАГО ЗАКРОЙЩИКА, ИЗЯЩНО И ДОБРО-  
СОВѢСТНО. ЮЖНО-РОССІЙСКОЕ КОММИСИОНЕРСТВО А.  
БОГЕНЪ, ХАРЬКОВЪ, МОСКОВСКАЯ УЛ., № 8.  
21608 3-3

**Важно для некрасиво пишущихъ.**  
Красиво писать въ 15 уроковъ выучивается всякій ЗАОЧНО, самый дурной почеркъ  
превращается въ блестяще-красивый. Методъ препоимованъ на Всесвѣрной Париж-  
ской выставкѣ въ 1889 г. и удостоенъ золотыхъ медалей, аттестатъ Император-  
скаго Новорос. университета и гимназій, похвалы. отзывъ Парижской Академіи.  
За 4 семі коп. марки высылаются пробное письмо шрифтовъ, подроб. условія и  
образцы исправлен. почерк. заочн. учен. Адресъ: Одесса, проф. каллиграфія А. Ко-  
содо, Дерибасовская ул., д. Хрякина. М. 25-21

**РОЯЛИ, ПИАНИНО,**  
самоиграющія пианино,  
**ФИСЪ-ГАРМОНИИ**  
извѣстѣйшихъ фабрикъ: Бехштейна, Ренишъ,  
Капсъ, Ферстера, Смитъ и Вегнера, Кнаусъ и  
другихъ.  
въ БОЛЬШОМЪ ВЫБОРѢ.  
МУЗЫКАЛЬНЫЙ МАГАЗИНЪ  
**А. ГЕЙНЦЕ,**  
Московская улица, № 12, домъ Покъ. 22392 10-1

**ФОТОГРАФІЯ**  
**"РУССКАЯ СВѢТОПИСЬ"**  
Харьковъ, Екатеринославская ул., № 24, уголъ сквера. Телефонъ № 1179.  
Отъ 6 до 10 час. вечера, ежедневно въ теченіе всей зимы, будетъ открытъ, по  
примѣру прошлыхъ лѣтъ, специально устроенный, единственный вечерній электри-  
ческий павильонъ для производства всякаго рода фотографическихъ снимковъ, съф-  
тотетовъ и группъ. Снимки художественныя отличаются чистотой, лучезарн. освѣ-  
щеніемъ, пластичностью и рельефомъ. Работа чистая и изящная, на блестящихъ или  
матовыхъ бумагахъ. Материалы употребляютъ только заграничныя, масса всевоз-  
можныхъ фоновъ, аксессуаровъ и декораций. Цѣны недороги, учащимся уступка.  
22403 1-1

**МУЗЫКАЛЬНЫЙ МАГАЗИНЪ**  
**Н. МАРЕЧЕКЪ.**  
Московская ул., д. № 18,  
въ Харьковѣ.

**РОЯЛИ и ПИАНИНО**  
Придворной фабрики  
**К. М. ШРЕДЕРЪ,**  
знаменитыя американскія  
**ПИАНИНО**  
фабрики ЭСТЕЙ въ Нью-Йоркѣ.  
А. Грандъ, Гейце, Братевъ  
Шидмайеръ и др.  
Большой выборъ  
американскихъ фисгармоній.  
**Новость! Новость!**  
Механическихъ таперъ, роялѣфоны.  
Гитары отъ 4 руб., скрипки отъ 2 руб.  
Балалайки отъ 1 р. 50 к. и пр. музыкаль-  
ные инструменты по умѣрен. цѣнамъ.  
**Большой выборъ нотъ.**  
Каталоги и прейсъ-курранты высылаются  
бесплатно.  
А. 439 3-3

**РУССКОЕ ЭЛЕКТРИЧЕСКОЕ ОБЩЕСТВО**  
**"УНІОНЪ".**  
ХАРЬКОВСКОЕ ОТДѢЛЕНІЕ: Харьковъ, Рыбная ул., № 30.  
Инженерное бюро, Екатеринославъ, Проспектъ, домъ Когана.  
Заводы: Рига, Петербургское шоссе, №№ 17 и 19.

**ЭЛЕКТРИЧЕСКОЕ ОСВѢЩЕНІЕ.**  
**ЭЛЕКТРИЧЕСКАЯ ПЕРЕДАЧА ЭНЕРГІИ** на разстояніи токами: постояннымъ, перемен-  
нымъ и многофазнымъ.  
**ЭЛЕКТРИЧЕСКОЕ ОБОРУДОВАНІЕ:** рудниковъ, каменоломенъ, заводовъ, фабрикъ и  
мастерскихъ.  
**ЭЛЕКТРИЧЕСКІЕ ТРАМВАИ** по всемірно-извѣстной системѣ Томсонъ-Гуостонъ.  
**ЭЛЕКТРИЧЕСКІЕ ПОДЪЪЗДНЫЕ ПУТИ.**  
**ЭЛЕКТРИЧЕСКІЯ УДАРНО И ВРАЩАТЕЛЬНО-БУРОВЫЯ МАШИНЫ,**  
а также подѣрныя (врубковыя) машины для твердыхъ и мягкихъ породъ.  
**ЭЛЕКТРИЧЕСКОЕ ОБОРУДОВАНІЕ КРАНОВЪ** для постоянного и трехфазнаго  
токовъ.  
**ЭЛЕКТРИЧЕСКІЕ СЧЕТЧИКИ** системы Томсона.  
**ЖЕЛѢЗНО-ДОРОЖНАЯ КОЛОКОЛЬНАЯ СИГНАЛИЗАЦІЯ.**  
**АКУМУЛЯТОРЫ** постоянныя, переносныя и проч.

Поставка: динамо-машинъ и электромоторовъ постояннаго, переменнаго и трехфа-  
знаго токовъ, электровозовъ, моторъ-вагоновъ, пародинамо-машинъ, передвижныхъ свер-  
лильных станковъ, трансформаторовъ, вентиляторовъ, крановъ, лебедокъ, подъемныхъ  
машинъ, подъемниковъ для жилищъ помѣщеній, распределительныхъ досокъ, дугowych  
фонарей, лампочекъ накаливанія, углей, кабелей, проводовъ, измѣрительныхъ приборовъ,  
изоляционныхъ и установочныхъ материаловъ.

**СЧЕТЧИКОВЪ:** большой выборъ имѣется на складѣ въ Харьковѣ.  
Болѣе 500 штукъ динамо-машинъ, моторовъ и проч. на складѣ въ Ригѣ.  
Проекты, смѣты и прейсъ-курранты безвозмездно.  
**ТЕЛЕФОНЪ № 1289.** 20065 10-3

**ВНОВЬ ОТКРЫТЫЙ**  
**МЕБЕЛЬНЫЙ МАГАЗИНЪ**  
Дагелайскаго,  
Рыбная ул., № 30, предлагаетъ въ боль-  
шомъ выборѣ: буфеты, гардеробы, комоды,  
письменные столы на тумбахъ, обѣдненныя  
раздвижныя, стулья столовыя, умиральныя  
и мраморныя и много другой мебели по  
самымъ умѣреннымъ цѣнамъ.  
22907 2-2

**ДЛЯ ЗИМНИХЪ РАМЪ**  
зеленыя цвѣта мха, древесныя въ  
гигроскопическаго стружки, чисте и опрят-  
нѣе песка и ваты. Въ аптекарскомъ ма-  
газинѣ НЕЧИПОРЕНКО. 22276 4-2

**2 коровы** за 100 рублей, мо-  
локомы, продаются, 22295 3-2

**Продается жеребецъ,**  
гнѣдой масти, "Витязъ", зав. Ковергина,  
годный для завода. М.-Панасовка, 35,  
спростить кучера. 22894 3-2

**Искусствен. пальмы**  
распродаются окончательно и дешево на  
Благовѣщенской ул., въ аптекарск. мага-  
зинѣ, противъ входа церкви Благовѣщ.  
22913 2-2

**Мебель** продается гостинная, крѣп.  
плюшемы, шелков. драпир.  
диванъ, 2 кресла, будуаръ, буфетъ, гарде-  
робъ, мраморн. умывальн., туалетъ, пис-  
менный столъ и ран. друг. мебель. Дми-  
триевская, близъ Чеботарской, домъ № 2,  
парадный ходъ. 22255 2-2

**Недорого продается:**  
зимнее пальто, черное драповое, и почти  
новый фракъ. Ярославск. ул., д. № 2/2,  
Трофимова, во дворѣ парадный ходъ.  
22910 2-2

**САДОВОДСТВО КАШКОВА**  
имѣетъ для продажи очень дешево много  
фруктовъ и парков. деревень и кустарн.  
тополи и акац. въ 3 арш., 3 р. за 100 шт.,  
болы. дорожк. Приним. всякую посадку  
сад. и палисады. Ст.-Московская, д. № 70.  
22180 2-2

**11 копѣекъ**  
за пудъ дрова лубовые швырокъ, сухіе,  
вагонами на вокзалѣ, предлагаетъ  
лѣсной складъ Т. Ф. КОТЛЯРЕНКО.  
Телефонъ № 967. 22177 4-2

**ПО СЛУЧАЮ**  
семейныхъ обстоятельствъ, передается  
парикмахерская, съ обстановкой. Торго-  
вая площадь, д. Анненко, № 16-й.  
22189 2-2

**Настоящая аугсбургская жизненная эссенція д-ра Кизова.**  
СРЕДСТВО ДЛЯ УПОТРЕБЛЕНІЯ ПРИ  
**ЖЕЛУДОЧНОМЪ И ПОЧЕЧНОМЪ РАЗСТРОЙСТВѢ.**  
Поступило въ продажу съ разрѣшенія мѣдикоискаго на-  
чальства. Настоящая только съ изображеніемъ гениальной и при-  
терворъ въ области устройства пишущихъ машинъ. Опытъ съ пишущей машиной  
"АДЛЕРЪ" вполне подтверждаетъ  
высшприведенное. Каталогъ машины  
"АДЛЕРЪ" высылаются по первому тре-  
бованію.  
Представитель  
**Антонъ Салтесъ,**  
въ Харьковѣ, Плетневск. пер., д. № 4.  
14454 80-65

**Скоро-пишущая машина**  
**"АДЛЕРЪ",**  
благодаря ВИДИМОМУ письму, своей во  
всѣхъ отношеніяхъ "гениальной" и при-  
терворъ въ области устройства пишущихъ машинъ. Опытъ съ пишущей машиной  
"АДЛЕРЪ" вполне подтверждаетъ  
высшприведенное. Каталогъ машины  
"АДЛЕРЪ" высылаются по первому тре-  
бованію.  
Представитель  
**Антонъ Салтесъ,**  
въ Харьковѣ, Плетневск. пер., д. № 4.  
14454 80-65

**ЛѢСНОЙ СКЛАДЪ**  
**Т. Ф. КОТЛЯРЕНКО**  
предлагаетъ гг. потребителямъ топливо вагонами и въ розницу, по самымъ умѣ-  
реннымъ цѣнамъ, какъ то: антрацитъ, уголь пламенный лучшій Донецкихъ руд-  
никовъ, дрова и самоварный уголь грабового дерева. Топливо помѣщается подъ кры-  
тымъ навѣсомъ, всегда сухое. Вѣсы "русское коромысло". Доставка во всѣ части  
города. Складъ помѣщается, по Чеботарской улицѣ, Пискуновскій пер., около Бла-  
говѣщенскаго базара. Телефонъ № 967.  
21831 3-3

**25 Р. ВЪЗНАГРАЖДЕНІЯ**  
тому, кто доставитъ сундукъ съ книгами и дѣловыми бумагами, пропавшій ноянь  
на 18 сентября на станціи Лозовой.  
**И. Консталеъ и Н°**  
Харьковъ, Рыбная, 28.  
22300 1-1

# Овсяная мука КНОРРА

Самое лучшее и надежное питательное средство для детей. В соединении с коровьим молоком дает напиток, подобный материнскому молоку и почти равняющийся ему питательностью.

Требовать только **„ОВСЯНУЮ МУКУ КНОРРА“**.

Имеется в продаже в пачках, цѣною по 25 коп. за пачку у Русскаго Общества Торговли Аптекарскими Товарами. Петровский пер., собств. домъ. Главн. предств. для Россіи: Эдм. Петр. фонъ-деръ-Бекъ. Москва, Газетный пер., домъ Одетовой, магазинъ „ГЕЙЛБРОНЪ“.

Музыкальный магазинъ

## А. Ф. ГЕРГАРДА,

Московская ул., № 20, въ Харьковѣ.

### Рояли и пианино Я. ВЕККЕРА,

поставщика Его Величества Императора Всероссийскаго,

Ю. Блютнера, Белль и К°, В. Бердуксъ, Э. Зейлера, Стейнвай и Сыновей, Шадмайера и друг.

### Американскія фисъ-гармоніи.

Магазинъ не даетъ рояли и пианино на прокатъ, а потому въ продажу поступаютъ исключительно **БЕЗУСЛОВНО НОВЫЕ** инструменты. Скрипки, гитары, мандолины, гармоніи, народныя цитры, музыкальные ящики, виолончели, альты, контрабасы, мандолы, домры, свирѣли, цитры, флейты, кларнеты, корнетъ-а-пистоны, трубы, тромбоны, барабаны, бубны, окарины, вѣнскія гармоніи, губныя гармоніи, нѣмецкія концертино, скрипичные футляры, футляры для балалаекъ примо, смычки, камертоны, струны, принадлежности къ музыкальнымъ инструментамъ, метрономы, папки для нотъ.

## БАЛАЛАЙКИ съ МѢДНЫМИ КОЛКАМИ,

въ большомъ выборѣ и проч.

## Большой выборъ НОТЪ

въ дешевыхъ и роскошныхъ изданіяхъ.

Полныя оперы и альбомы пьесъ для рояля въ двѣ руки въ роскошныхъ переплетяхъ

въ нотномъ и инструментальномъ магазинѣ

## А. Ф. ГЕРГАРДА.

(Существуетъ съ 1846 года).

Московская улица, домъ № 20, телефонъ № 145, въ Харьковѣ.

НОТЫ высылаются съ наложеннымъ платежомъ.

Гг. иногороднимъ прейсъ-курантъ высылается бесплатно.

В. 10-8

Для установки **ЭЛЕКТРИЧЕСКИХЪ** ЗВОНКОВЪ БЕЗЪ МАСТЕРА ПРИНАДЛЕЖНОСТИ **АНАТОЛІЙ ВЕРНЕРЪ** Харьковъ, Московская № 2.

**АНАТОЛІЙ ВЕРНЕРЪ** Харьковъ, Московская № 2.

**ФОНАРИ** для шитья, для вышивки, для вышивки, для вышивки.

**ПОЛНЫЙ НАБОРЪ ЗР.**

**ФОТО** графическія принадлежности для осеннихъ вечернихъ работъ.

**БЕЗПЛАТНОЕ ОБУЧЕНІЕ** Г-дѣ любителей

увеличенію на бромистыхъ бумагахъ и на диапозитивахъ.

## ГРАММОФОНЫ

новѣйшихъ системъ.

КОНЦЕРТНЫЕ РУПОРЫ съ КЛЕЙМОМЪ ДЖОНСОНА СЕРЕБРЯНЫЕ.

Большой выборъ новѣйшихъ нотъ для граммофона.

Требуйте прейсъ-куранты.

## Анатолій Вернеръ.

В. 1-1

ЦЕНТРАЛЬНОЕ ДЕЛО

# ОБЩЕСТВА ГРАММОФОНЪ,

## ХАРЬКОВЪ,

Николаевская площ., домъ Гладкова, № 19, противъ церкви Св. Николая.

ТЕЛЕФОНЪ № 1810.

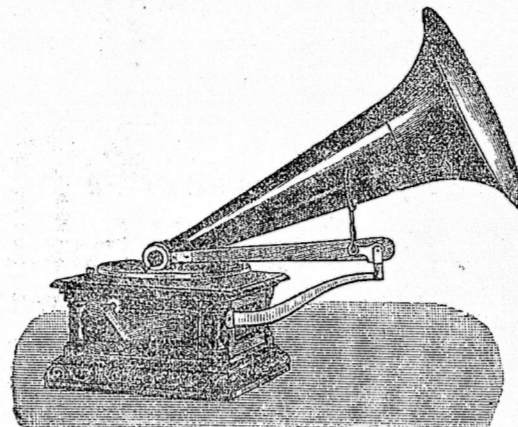
### НОВѢЙШІЕ

усовершенствованные

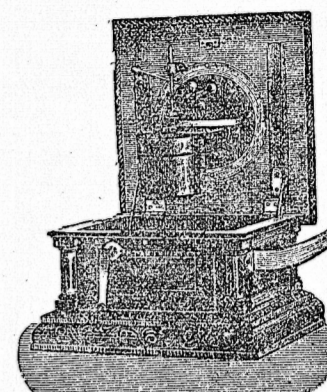
## ГРАММОФОНЫ

0-ва Граммофонъ въ Россіи.

ОТЪ 10 РУБЛЕЙ ДО 260 РУБ.



3-хъ пружинный Монархъ „А“ въ закрытомъ видѣ.



3-хъ пружинный Монархъ „А“ въ открытомъ видѣ.

### КОНЦЕРТНЫЕ РУПОРЫ Джонсона (настоящіе.)

ГРОМАДНЫЙ Складъ

## ПЛАСТИНОКЪ.

Получены пластинки новой записи

иностранныхъ оркестровъ.



ВСѢ ИЗДѢЛІЯ 0-ВА ГРАММОФОНЪ ВЪ РОССІИ должны имѣть эту фабричную марку.

ПРИ МАГАЗИНѢ МЕХАНИЧЕСКАЯ МАСТЕРСКАЯ для исправленія граммофоновъ.

Старыя мембраны обмѣниваются на новыя концертныя съ доплатою 10 рублей.

Изящныя практичныя чемоданы для нотъ, граммофоновъ и рупоровъ.

В. 2-2

### Фруктовыя деревья

имѣются въ большомъ количествѣ къ продажѣ въ питомникахъ княгини Святополькѣ-Мирской. Ст. Люботинъ, Х. Н. ж. д. Борисовку. Заказы принимаются въ Харьковѣ, Рыбная ул., № 28, торговля сѣмянъ Плавнекъ и Прапервантъ. 22023 12-6

### СПЕЦИАЛЬНЫЕ курсы кройки

и шитья дамск. и дѣтскихъ нарядовъ, принимаются ученицы, курсъ 3-хъ м., по окончаніи аттестатъ изъ ремесленной управы, а также принимаются заказы на всевозможныя выкройки, требуется точное измѣреніе фигуры.

Петинская ул., № 70-й. 23053 1-1

### ВИНА

безусловно цѣльныя и выдержан. САДОВЪ

### Каменной БАЛКИ

со скидкой съ бут. цѣны: 10% въ розницу и 35%—50% при покупкѣ ведрами. Монастыр. пер., близъ „Астр. гостин.“, д. № 7. А. 448 10-1

### Молотилка 10 силъ

недорого продается, почти новая. Сумская, № 60, кв. 2. 22002 2-1

### УЧАСТОКЪ

1650 к. с., полъ Харьковомъ, при желѣз. д., съ водой, обсаженъ деревьями и обгороженъ, прод., можно и 400 с. по 1 р. 50 к. Знаменская ул., съ Петинской, д. № 4. 22994 1-1

### 120 кв. саж. продается

дворовое мѣсто на Журавлевкѣ, за церковью. Узнать въ университетѣ, возлѣ собора, у А. Чудной. 22400 1-1

### Учень дешево продаются

офицерскія шинели и мундирная пара. Клочковская ул., № 25, кв. № 1. 22399 2-1

### По случаю скорого отъѣзда

продается разная мебель. Куликовская ул., № 35, на горѣ, осматривать отъ 4 до 6 пополуночи. 22988 3-1

### Въ магаз. столярн. артели

большой выборъ мебели гостин., будуарн., кабин. и всевоз. домашн. обстан. исключительно своей работы, за добротач. артель ручается. Подольскій пер., № 3, (близъ Рыбной ул.). 23041 1-1

Продается спышно нож. шв. машина, рабоч. лоска, манекенъ, самоваръ, кофадъ и другія хозяйственныя вещи. Адресъ: Большая Москалевка, № 34. 23037 1-1

Продаются два верстака столярн. и стругины. Москалевка, Васильевскій пер., № 6, Иванова, спросъ въ угольн. складѣ. 22374 1-1

### ПАЛАТКИ, ПОТРЕБА И СКЛАДЫ

ОТДАЮТСЯ ВЪ НАЕМЪ. Узаны: Кузнечная ул., д. № 2, въ конторѣ. 22425 3-1

## Т-ВА С.-ПЕТЕРБУРГСКАГО МЕХАНИЧЕСКАГО ПРОИЗВОДСТВА

# ОБУВЬ

съ настоящимъ рантомъ и на винтахъ.

МОДНО, КРАСИВО и НЕДОРОГО!



Товарищество покорнѣйше проситъ нашихъ почтенныхъ покупателей обратитъ особенное вниманіе на наше фабричное клеймо. Въ послѣднее время опять происходили поддѣлки нашего фабричнаго клейма, и виновные преданы суду. Обращаемся къ гг. торговцамъ и потребителямъ съ покорнѣйшею просьбою, если далѣе имъ будутъ встрѣчаться поддѣлки нашего клейма, объ этомъ сообщать намъ, для принятія мѣръ къ строгому судебному преслѣдованію подражателей.

РОЗНИЧНАЯ ПРОДАЖА ВЪ ХАРЬКОВѢ ВЪ ЛУЧШИХЪ МАГАЗИНАХЪ.

ОСОБЕННО РЕКОМЕНДУЕТСЯ

## МУЖСКАЯ ОБУВЬ

МОДНАГО ФАСОНА съ настоящимъ рантомъ.

ОПТОВЫЙ Складъ

Торговаго Дома

## ЛЕОПОЛЬДЪ НЕЙШЕЛЛЕРЪ.

Харьковѣ, Екатеринославская, № 35.

В. 15-4